

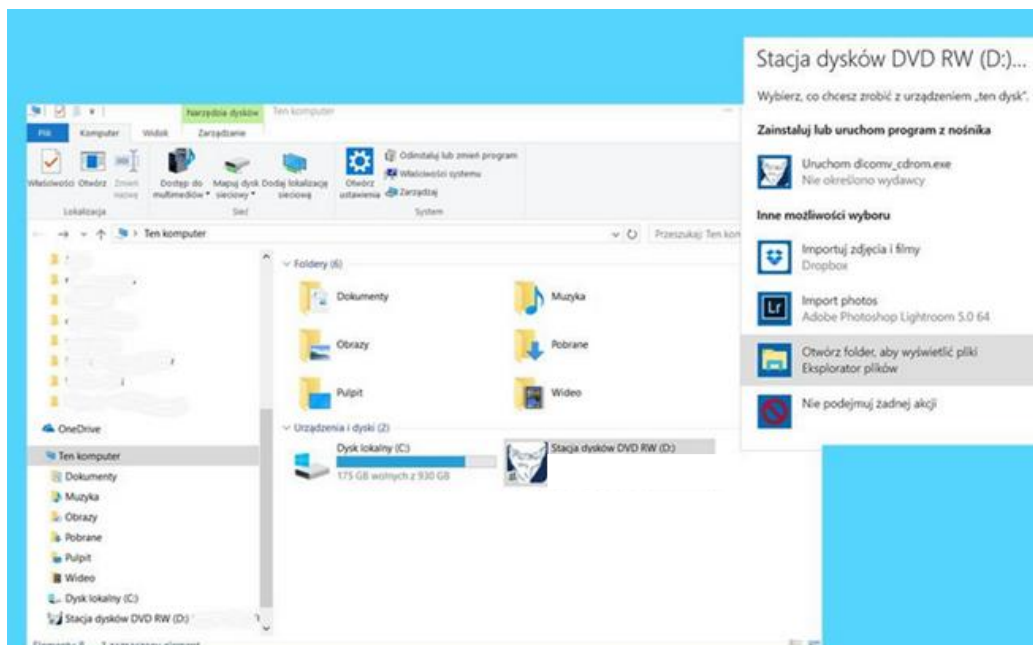


Instrukcja przesłania rezonansu magnetycznego z płyty CD przez Internet na naszą pocztę e-mail kontakt@chirurgia-kolana.pl

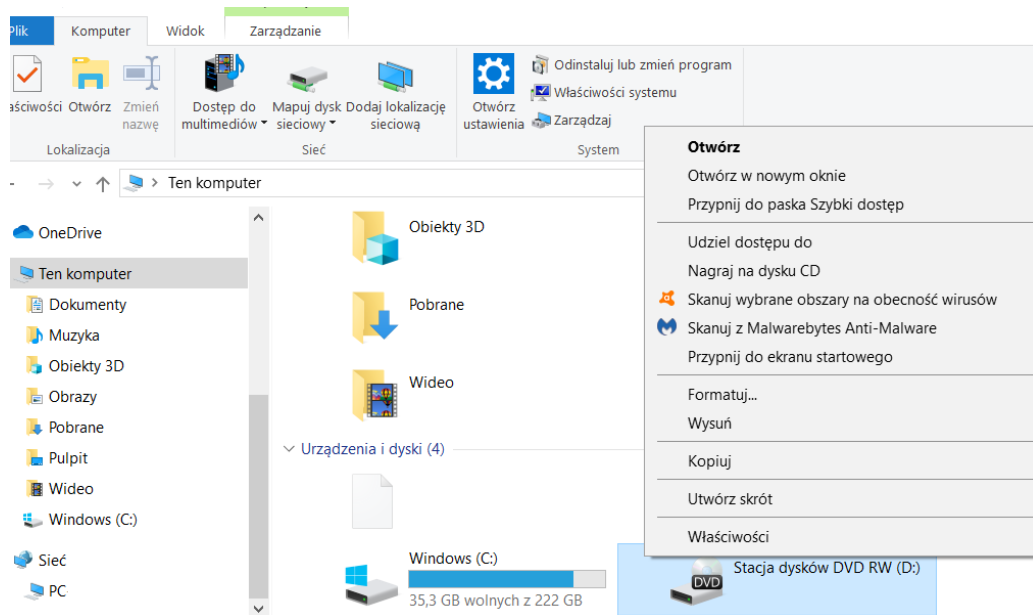
1. Przed spotkaniem ze specjalistą w gabinecie lub przed konsultacją online **należy przesłać wszelkie dane obrazowe i opisowe, jakie pacjent posiada**, na adres kontakt@chirurgia-kolana.pl.

WAŻNE: Bardzo prosimy o załączenie również **OPISU badania przez radiologa (nie tylko plików zdjęciowych)**– może być w osobnym emailu (np. jako zdjęcie z komórki).

2. Rezonans najczęściej otrzymuje pacjent na płycie **CD/DVD**. Żeby przesłać pliki, które się znajdują na płycie należy:
 - a. wsunąć płytę CD/DVD do stacji dysków w komputerze i poczekać na pojawienie się komunikatu / lub wyskoczy okienko z pytaniem
 - b. kliknąć lewym przyciskiem myszy „**Otwórz folder żeby wyświetlić pliki**”
 - c. wtedy pojawi się **zawartość CD/DVD** – czyli pliki z Państwa badaniem



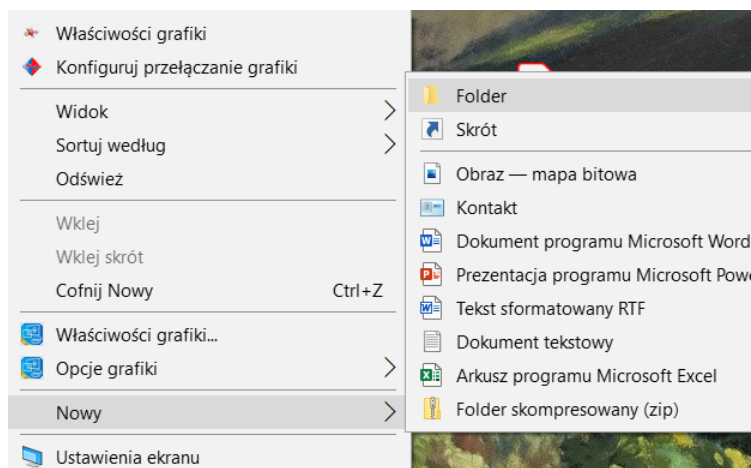
3. Jeśli **nie pojawi** się komunikat, proszę otworzyć ręcznie folder na pulpicie „**Ten komputer**” (klikając dwukrotnie lewym przyciskiem) i **prawym przyciskiem myszy** kliknąć na „**Stacja dysków CD/DVD**”, a następnie **lewym przyciskiem myszy** kliknąć „**Otwórz**”, tak jak na obrazku poniżej.



*Inną opcją jest od razu kliknięcie **dwukrotne lewym przyciskiem myszy** w „**Stację dysków CD/DVD**” by wejść na dysk CD i zobaczyć listę plików z Państwa badaniem.

4. **WAŻNE:** Jeśli po kliknięciu przycisku **Otwórz** od razu otworzy się zawartość CD/DVD w postaci obrazów z Państwa badania, należy:
- zamknąć program**, który się otworzył (klikając „**X**” w prawym górnym rogu okna) i
 - wrócić do punktu 3** – kliknąć dwukrotnie lewym przyciskiem myszy na „**Stację dysków CD/DVD**”
5. Kiedy w oknie pojawi się zawartość CD/DVD (**lista plików**), na których jest Państwa badanie, należy ją przekleić na Pulpit komputera (najlepiej do nowego katalogu). **

WAŻNE: **Nowy katalog** tworzymy klikając w dowolnym miejscu na **Pulpicie komputera**, **prawym przyciskiem myszy**, następnie kliknąć w „**Nowy**” (**lewym przyciskiem**) i dalej wybierz „**Folder**” tak jak na obrazku poniżej. Folder = Katalog należy nazwać własnym imieniem i nazwiskiem.

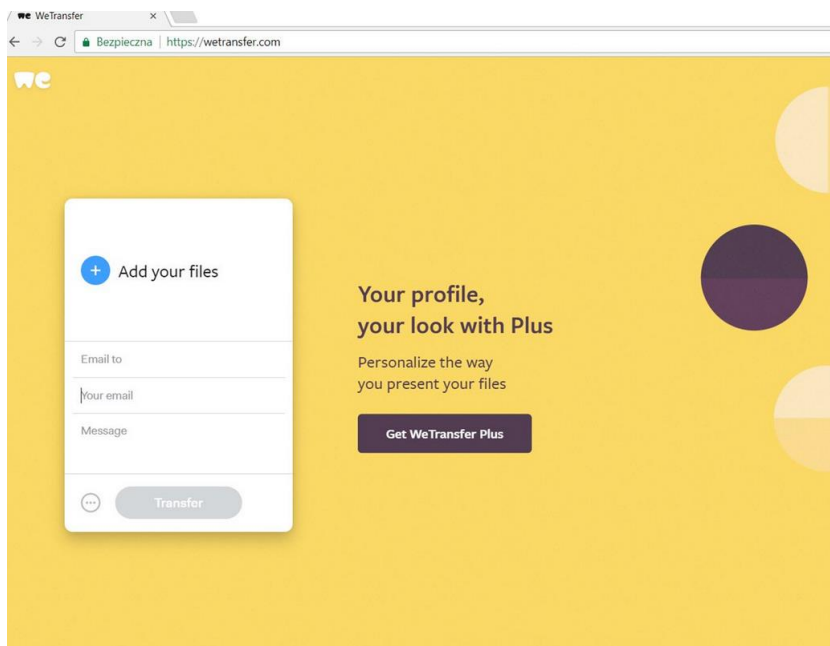


** Istnieje również możliwość wysłania całej listy plików bezpośrednio z płyty CD/DVD na stronę wetransfer.com **bez konieczności zapisywania plików na komputerze**, do katalogu. Zachęcamy jednak do tego, by zapisać badanie – żeby mieć jego kopie elektroniczną.

6. Widząc listę plików z płyty, wciskamy kolejno przyciski **CTRL A**, następnie **CTRL C** i następnie, wchodzimy na **nowoutworzony folder** na pulpicie, **lewym przyciskiem myszy dwukrotnie** (tak by się otworzył), i następnie wciskamy **CTRL V**. To **spowoduje** przekopiowanie plików z CD/DVD do **folderu / katalogu** na komputerze.

7. **WYSYŁANIE PLIKU** na kontakt@chirurgia-kolana.pl poprzez stronę WeTransfer.com.



- a. w wyszukiwarce internetowej wpisujemy adres www.wetransfer.com



- b. na stronie WeTransfer.com po lewej stronie ekranu znajduje się okienko z niebieskim znakiem „+ Add your files”
- c. należy nacisnąć ten przycisk i pojawi się okno pokazującą katalogi komputera
- d. znajdujemy na pulpicie*, swój katalog z plikami i klikamy **na niego dwukrotnie lewym przyciskiem myszy**, co powoduje jego otwarcie oraz ukazanie się listy ze wszystkimi plikami
- e. wciskamy **CTRL A** i po zaznaczeniu się wszystkie plików, klikamy „**Otwórz**” (**na dole strony**)
- f. w okienku na stronie wetransfer.com po chwili pojawią się nazwy załączonych plików

* lub bezpośrednio na płycie CD/DVD



AUTORUN.INF 58 Bytes · inf
description1.htm 8 KB · htm
 Add more files 3 files added · 2.0 GB remaining
Email to
Your email xyz@gmail.com
Message
 Transfer

g. teraz należy wypełnić pozostałe rubryki w okienku; są to:

„Email to” – należy wpisać: **kontakt@chirurgia-kolana.pl**

„Your email” – należy wpisać własny email

„Message” – należy wpisać **Imię i Nazwisko oraz telefon**

- h. po wpisaniu wszystkich potrzebnych danych w okienku zaświeci się na niebiesko przycisk „Transfer”; należy kliknąć na ten przycisk
- i. pokaże się komunikat: **"verify your email"** co oznacza, że na Państwa adres email przesłany zostanie kod weryfikujący, który trzeba wpisać by rozpocząć wysyłkę, a następnie kliknąć **VERIFY (czyli zatwierdź)**.

- 8. Po załadowaniu transferu do 100%, pliki zostaną przesłane na skrzynkę **kontakt@chirurgia-kolana.pl**
- 9. **WAŻNE! W trakcie ładowania i przesyłu danych NIE WOLNO zamykać strony przeglądarki.**
- 10. Potwierdzenie wysłania oraz odebrania przez nasz gabinet materiałów, zostanie przesłana na Państwa adres emailowy.
- 11. **WAŻNE:** Prosimy koniecznie o **ZAŁĄCZANIE OPISU BADANIA OBRAZOWEGO** (opis radiologa). Opis badania prosimy przesłać na naszą skrzynkę mailową w postaci zdjęcia wykonanego telefonem komórkowym lub jako skan dokumentu.

Życzymy powodzenia!

W razie pytań, prosimy o kontaktowanie się telefonicznie lub e-mailowo z recepcją.